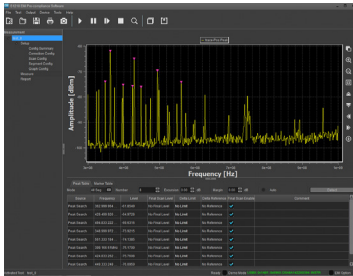


Программная опция тестирования на предварительное соответствие требованиям S1210

Описание



S1210 – это прикладное программное обеспечение (ПО) для ПК, разработанное компанией RIGOL для анализаторов спектра DSA800/E (функцией EMI). ПО разработано на основе стандартного драйвера VISA и позволяет реализовать связь между ПК и прибором через интерфейс USB-TMC или LAN для управления прибором.

S1210 EMI Pre-compliance Software позволяет выполнять тестирование электромагнитного излучения анализатором спектра DSA800/E. Возможно провести измерения амплитуды помех от силового кабеля, используя эквивалент сети (LISN), выполнить автоматическую коррекцию амплитуды, загрузив корректирующие факторы (предварительный усилитель, аттенюатор, антенна, кабель или массив коррекции).

ПО предоставляет различные функции для облегчения измерений. Пользователю доступны установка различных параметров через таблицу сканирования: частотный диапазон, разрешение полосы пропускания, длительность сканирования. После выполнения процедуры сканирования результаты могут быть отображены в логарифмическом или линейном масштабах. Также можно выполнить определение пиковых значений и отобразить результаты в виде таблицы пиков. Кроме того, можно выделить и удалить нежелательный сигнал, а также легко распознать сигналы, которые не удовлетворяют стандартам или заданным ограничениям. S1210 поддерживает таблицу маркеров.

Преимущества

- Создание рабочего пространства для управления несколькими измерениями одновременно;
- Поддержка демонстрационного режима, позволяющего пользователю приобрести необходимый опыт работы с программой без подключения анализатора спектра и приобретения необходимой лицензии;
- Функция администрирования баз данных для редактирования нужных файлов программного обеспечения;
- Выполнение функций амплитудной коррекции для просмотра параметров коррекции и своевременной выполнения калибровки результата;
- Возможность предварительного и финального сканирования с поддержкой трех режимов трассировки: очистка/запись, повторная очистка/запись, повторяющаяся регистрация максимума;
- Возможность установки линии ограничения для быстрой оценки результатов измерения;
- Поддержка сканирования участка и редактирования таблиц для увеличения скорости измерения;
- Возможность задания для оси частот отображения в линейном или логарифмическом масштабах;
- Установка различных единиц измерения для оси амплитуд;
- Разнообразие установок для поиска пиковых значений, удовлетворяющим условиям поиска;
- Поддержка импорта и экспорта таблиц пиковых значений;
- Позволяет выполнить редактирование таблиц маркеров с возможностью выделения соответствующих точек на заданной частоте;
- Позволяет задавать спектр сигнала в качестве опорного с которым можно сравнить результаты измерения;
- Позволяет выполнять операции над спектрограммой, облегчающие анализ результатов;
- Предоставляет возможность создания отчетов;
- Широкие возможности обработки сигналов;
- Быстрая поставка;
- Оптимальная стоимость.

Похожие аналоги

RSA5000-EMI, RSA3000-EMI.

Комплект поставки

- Программная опция S1210 EMI Pre-Compliance Software – 1 программный пакет.